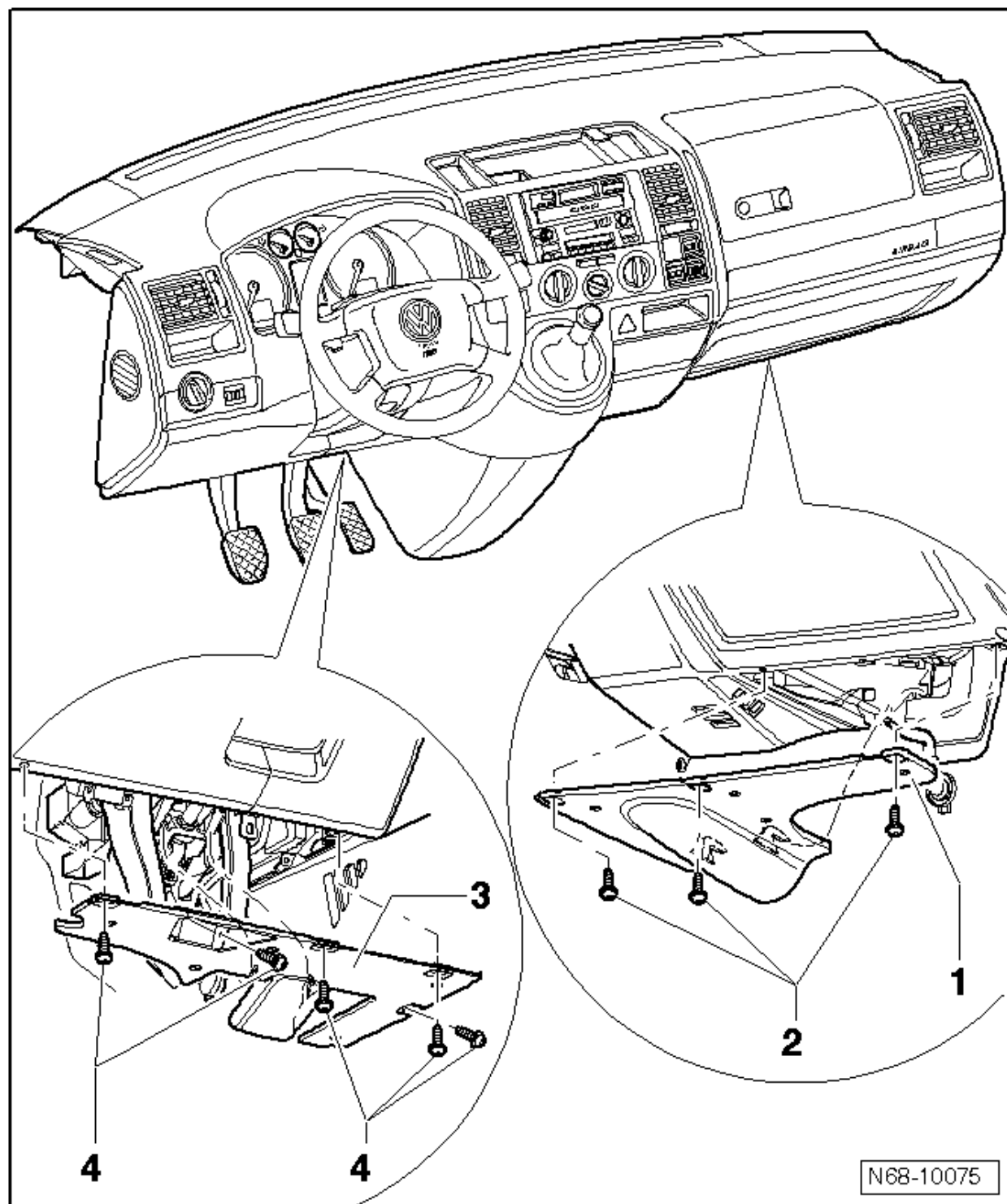


## Afdekkingen voetenruimte uit- en inbouwen (Transporter)

### Uitbouwen



#### Aanwijzing

Bij een wagen met rechts stuur moeten 2 extra parkers (aantrekmoment 1,5 Nm), in het overgangsgebied naar de onderste afdekkap van de stuurkolom, eruit worden gedraaid.

- Drie parkers -2- eruit draaien.
- Afdekking voetenruimte, bijrijderszijde, -1- uit de achterste steunen trekken.

- Vijf parkers -4- eruit draaien.

**Alleen wagen met rechts stuur**

**Alle wagens**

- Afdekking voetenruimte, bestuurderszijde, -3- uit de achterste steunen trekken.

**Inbouwen**

- Het inbouwen gebeurt in omgekeerde volgorde.

Aantrekmoment: 1,5 Nm