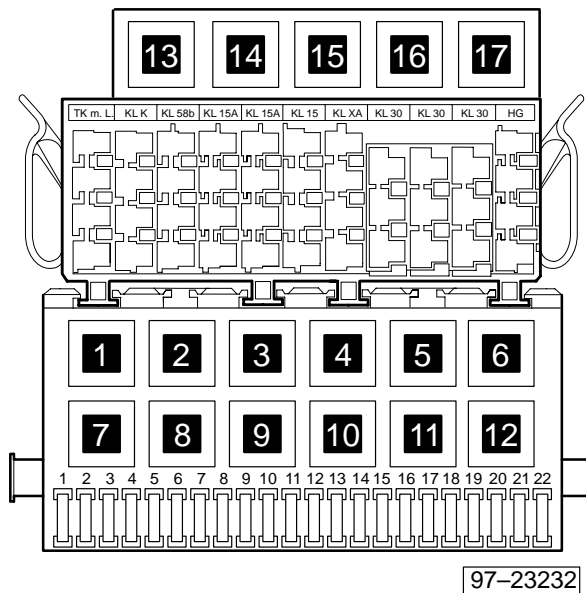


Radio mit CD-Wechsler,

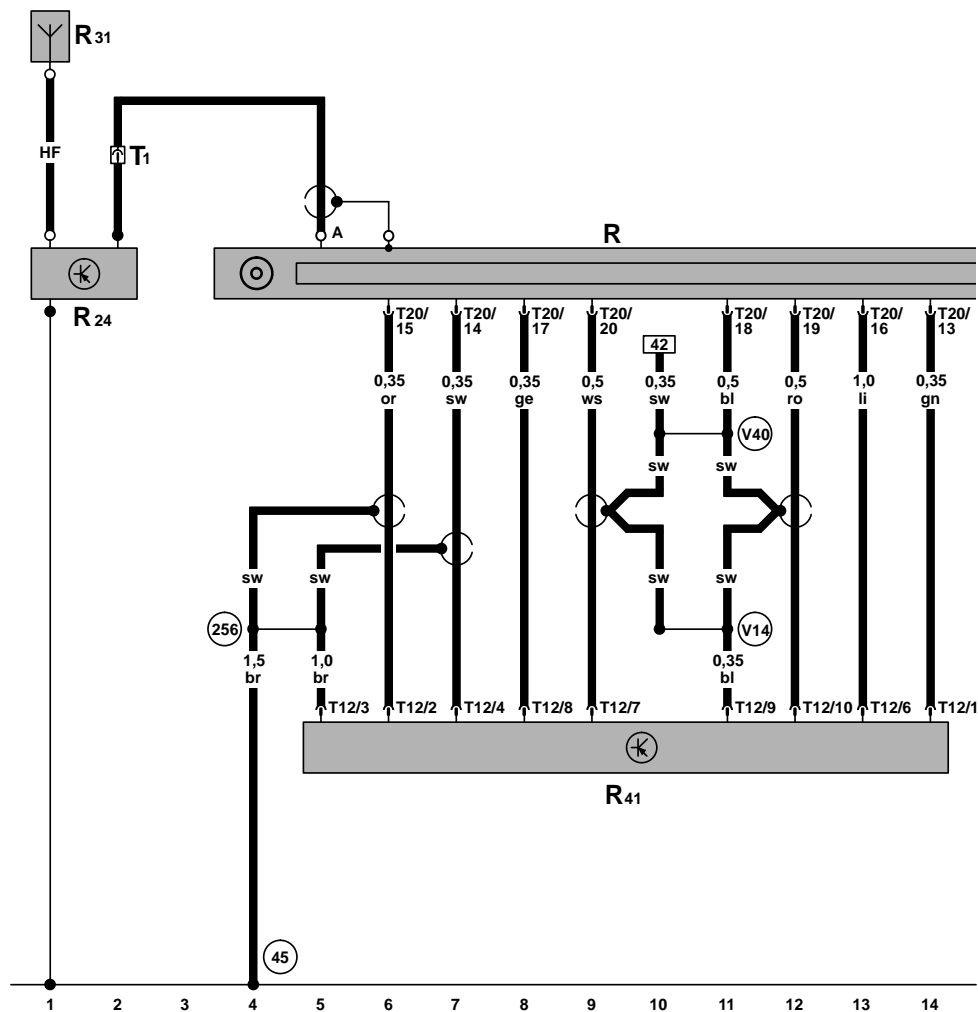
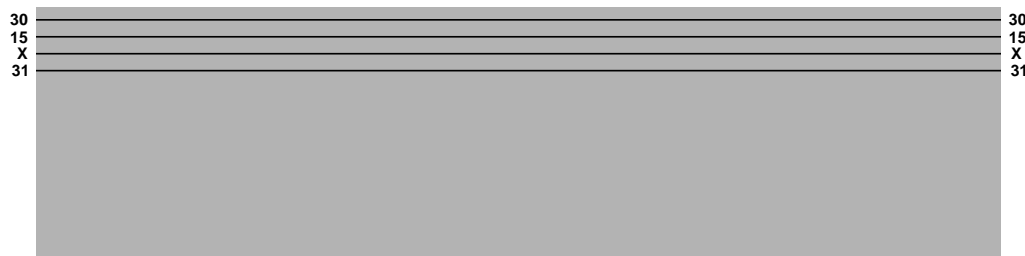
ab Mai 1999

Abweichende Relaisplatz- und Sicherungsbelegung sowie Belegung der Mehrfachsteckverbindungen siehe Abschnitt "Einbauorte"



Sicherungsfarben

- 30 A – grün
- 25 A – weiß
- 20 A – gelb
- 15 A – blau
- 10 A – rot
- 7,5 A – braun
- 5 A – beige
- 3 A – lila



Radio, CD-Wechsler, Scheibenantenne, Antennenverstärker

- R – Radio
- R24 – Antennenverstärker, hinter der Schalttafel rechts
- R31 – Scheibenantenne vorne
- R41 – CD-Wechsler
- T1 – Steckverbindung, 1-fach, Nähe Antennenverstärker
- T12 – Steckverbindung, 12-fach
- T20 – Steckverbindung, 20-fach
- (45) – Massepunkt, hinter Schalttafel - Mitte
- (256) – Masseverbindung -2-, im Leitungsstrang Radio
- (V14) – Verbindung (Abschirmung), im Leitungsstrang CD-Wechsler
- (V40) – Verbindung -2- (Abschirmung), im Leitungsstrang CD-Wechsler

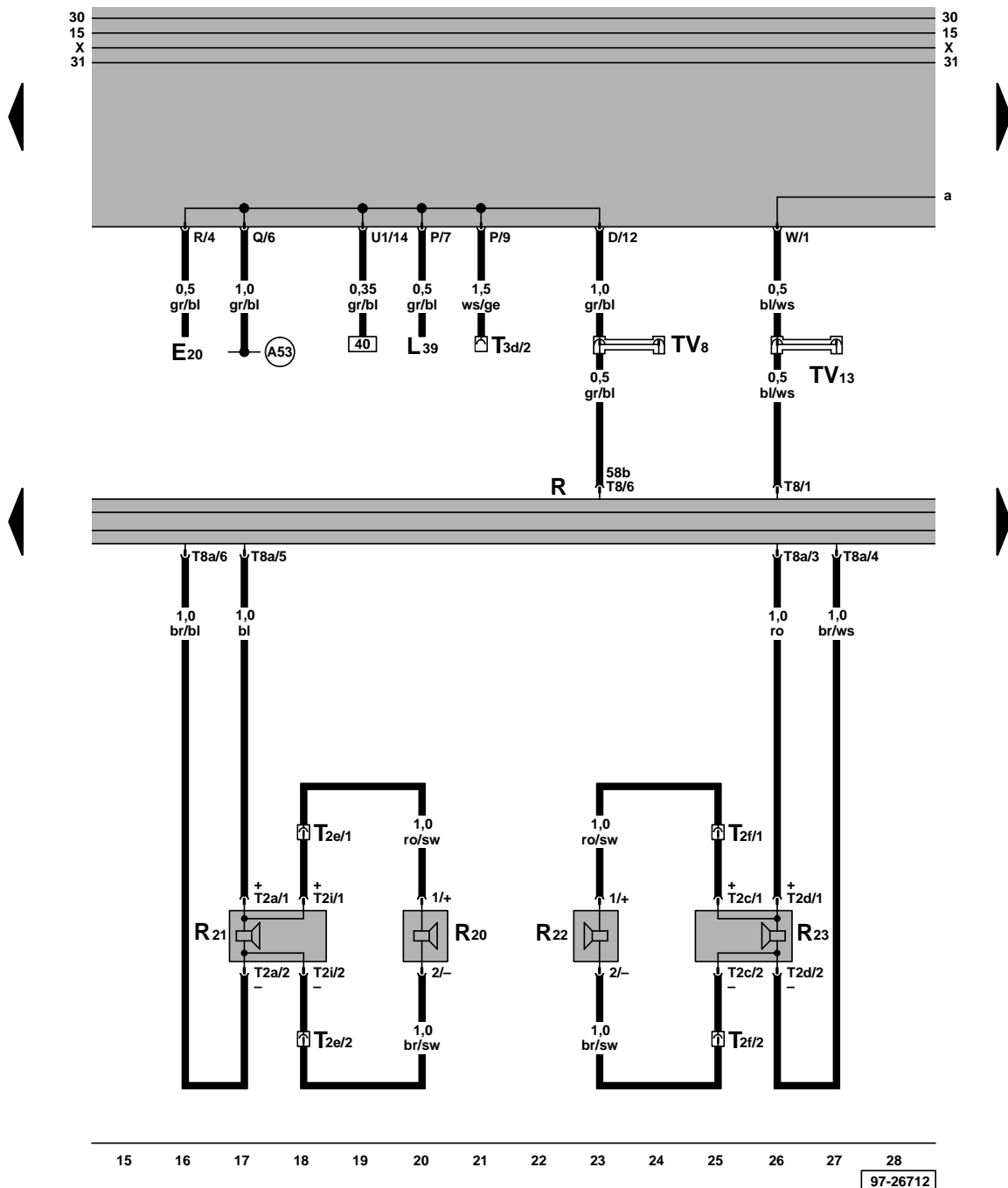
ws = weiß
 sw = schwarz
 ro = rot
 br = braun
 gn = grün
 bl = blau
 gr = grau
 li = lila
 ge = gelb
 or = orange

Radio, Lautsprecher vorn

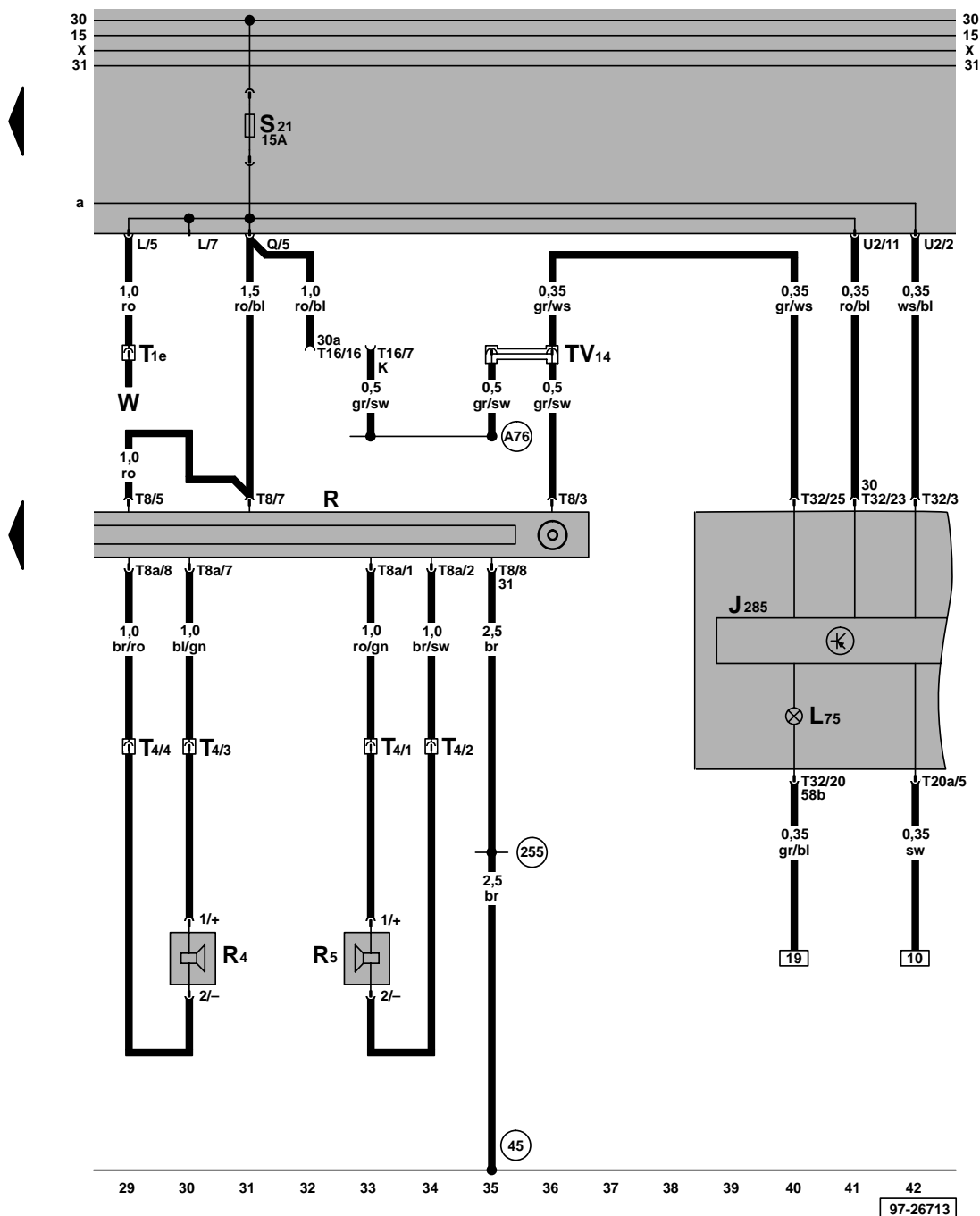
- E20 – Regler für Beleuchtung - Schalter und Instrumente
- L39 – Lampe für Beleuchtung für Schalter für beheizbare Heckscheibe
- R – Radio
- R20 – Hochtonlautsprecher vorn links, in der Schalttafel
- R21 – Tieftonlautsprecher vorn links, in der Fahrertür
- R22 – Hochtonlautsprecher vorn rechts, in der Schalttafel
- R23 – Tieftonlautsprecher vorn rechts, in der Beifahrertür
- T2a – Steckverbindung, 2-fach
- T2c – Steckverbindung, 2-fach
- T2d – Steckverbindung, 2-fach
- T2e – Steckverbindung, 2-fach, in der Fahrertür
- T2f – Steckverbindung, 2-fach, in der Beifahrertür
- T2i – Steckverbindung, 2-fach
- T3d – Steckverbindung, 3-fach, hinter der Relaisplatte
- T8 – Steckverbindung, 8-fach
- T8a – Steckverbindung, 8-fach
- TV8 – Leitungsverteiler für Klemme 58b, grau
- TV13 – Leitungsverteiler für Geschwindigkeitssignal, blau

(A53) – Verbindung (58b) im Schalttafelleitungsstrang

ws = weiß
 sw = schwarz
 ro = rot
 br = braun
 gn = grün
 bl = blau
 gr = grau
 li = lila
 ge = gelb
 or = orange



Radio, Lautsprecher hinten, Schalttafeleinsatz



ws = weiß
sw = schwarz
ro = rot
br = braun
gn = grün
bl = blau
gr = grau
li = lila
ge = gelb
or = orange

- J285 – Steuergerät mit Anzeigeeinheit im Schalttafeleinsatz
- L75 – Beleuchtung für Digitalanzeige
- R – Radio
- R4 – Lautsprecher hinten links
- R5 – Lautsprecher hinten rechts
- T1e – Steckverbindung, 1-fach, hinter der Relaisplatte
- T4 – Steckverbindung, 4-fach, hinter der Relaisplatte
- T8 – Steckverbindung, 8-fach
- T8a – Steckverbindung, 8-fach
- T16 – Steckverbindung, 16-fach, hinter Verkleidung für Lenksäule, -Eigendiagnose-Anschluß-
- T20a – Steckverbindung, 20-fach
- T32 – Steckverbindung, 32-fach, am Schalttafeleinsatz
- TV14 – Leitungsverteiler für Eigendiagnose, weiß
- W – Innenleuchte vorn

- A76 – Verbindung (K-Diagnoseleitung), im Schalttafelleitungsstrang
- 45 – Massepunkt, hinter Schalttafel - Mitte
- 255 – Masseverbindung -1-, im Leitungsstrang Radio